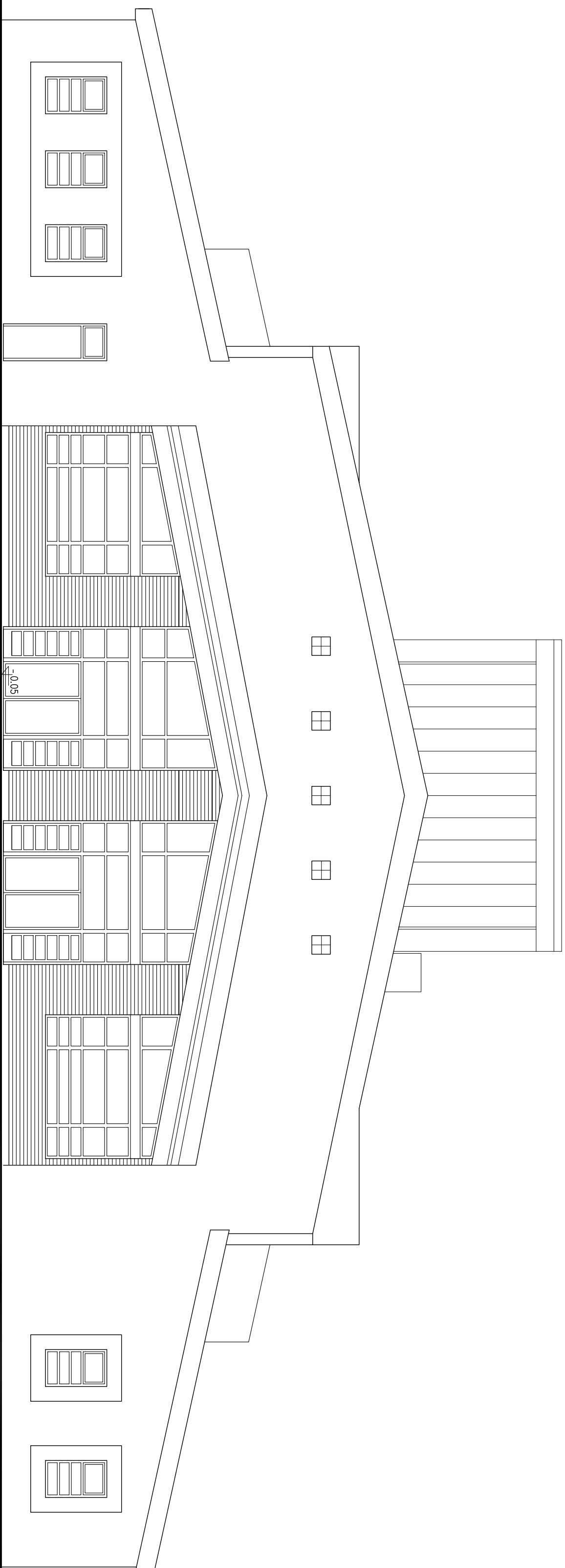


"EKO MARINA"  
PORT JACHTOWY W GIŻYCKU  
BUDYNEK MARINY



ELEWACJA PÓŁNOCNA  
SKALA 1:100

PRACOWNIA PROJEKTOWA "KACZYŃSKI I SPÓŁKA" s.c. PL 15-070 BIAŁYSTOK, ul. WIKTORII 3A, jenkaiska@poczta.onet.pl tel./fax (0-85) 7404535 tel. 7406120, 7406121	
SKALA: 1:100	BRANŻA: ARCHITEKTURA
DATA: 11/2004	WERSJA: 1.0
OBJEKT: EKO-MARINA Z ZAPLECZEM PORTOWO-USŁUGOWYM W GIŻYCKU	NARYS:
ZADANIE: BUDYNEK MARINY	
RODZAJ OPRACOWANIA: PROJEKT ARCHITEKTONICZNO-BUDOWLANY	
RYSUJEK: ELEWACJA PÓŁNOCNA	
ARCHITEKTURA:	
AUTORZY:	mgr inż. arch. Janusz Wesołow KACZYŃSKI upr. proj. nr B/1/24/85 mgr inż. arch. Barbara MIRON-KACZYŃSKA upr. proj. nr B/1/17/90
WSPÓŁPRACUJĄCY:	mgr inż. arch. Sylwia BURBULA
SPRACOWUJĄCY:	mgr inż. arch. Bartłomiej CIKO upr. proj. nr B/1/05/90
KONSTRUKCJE:	mgr inż. Jan Krzysztof GROCHOWSKI upr. proj. B/1/17/75
INST. SANIT.:	mgr inż. Grzegorz SYKAŁA upr. proj. B/1/24/87
INST. ELEKT.:	mgr inż. Andrzej Grzegorz DROZDOWSKI upr. proj. SWK-149/92
PROJEKT CHRONIONY USTAWĄ O PRAWIE AUTORSKIM	